

**L'ÎLE Ô**  
SCÈNES ÔTREMMENT

**THÉÂTRE FLOTTANT :  
UN LIEU UNIQUE  
À LYON 7 !**



**OFFRES CSE – Arbres de Noël**  
**LAISSEZ-VOUS CONTER *NOËL ÔTREMMENT***

*L'Île Ô est un théâtre de la marque « Les Scènes Ôtremment »*

[www.scenes-otremment.com](http://www.scenes-otremment.com)





**SUR L'ÎLE Ô , VIVEZ VOS ÉVÉNEMENTS « ÔTREMMENT » !**



*Véritable invitation au voyage imaginaire, L'Île Ô vous embarque au fil de l'eau pour vous faire vivre la magie d'un lieu unique en Europe.*

Idéalement situé **au coeur de la Métropole lyonnaise**, le théâtre **L'Île Ô** accueille depuis 3 ans **tous types d'événements d'entreprises**.

Ce **bâtiment flottant exceptionnel**, dispose de deux salles en amphithéâtre, de deux espaces réceptifs et d'un Rooftop au dessus du Rhône.





# OFFREZ à VOS COLLABORATEUR.ICES DES INSTANTS PARTAGÉS **UNIQUES ET MÉMORABLES**



## SPECTACLES FAMILLES À partir de 2 ans

Max. 250 personnes



## GOÛTERS À THÈME

De 50 à 250 personnes



## ANIMATIONS

Max. 250 personnes



## BÉNÉFICIEZ DE NOS SAVOIR-FAIRE

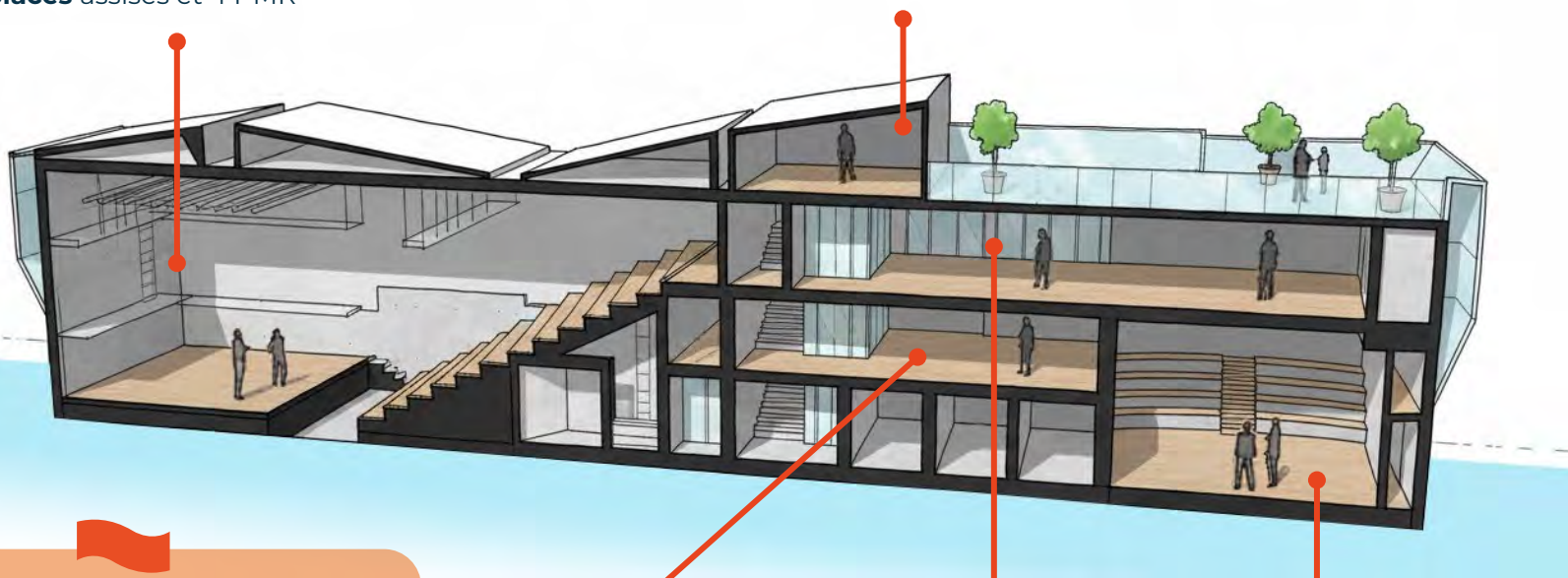
Conseils, coordination logistique, scénographie, équipements, personnel technique, restauration, animations, etc.  
Quel que soit le format de votre événement, nous vous proposons un **accompagnement sur mesure** et un ensemble de **prestations complètes clé en main** !



# DÉCOUVREZ UNE ARCHITECTURE INÉDITE, EN SYMBIOSE AVEC LE RHÔNE

## GRAND THÉÂTRE

250 places assises et 4 PMR



### FOYER

60 m<sup>2</sup>

Capacité max :  
**70 personnes**

### SALLE HORIZON

145 m<sup>2</sup>

Capacité max :  
**180 personnes**

### PETIT THÉÂTRE

80 places assises et 2 PMR

Œuvre de l'architecte néerlandais Koen Olthuis (Waterstudio), le Théâtre l'île Ô est lauréat 2023 du **prix régional de la construction bois** décerné par Fibois.

CLIQUEZ  
ICI POUR  
LA VISITE  
VIRTUELLE



*ACCÈS PMR : Notre site est accessible aux PMR via un ascenseur dédié. Sauf Rooftop.*

Un théâtre de notre marque mère





GRAND THÉÂTRE  
250 places



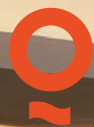
*VIVEZ UN MOMENT HORS DU TEMPS  
DANS UN UNIVERS ORGANIQUE ET CHALEUREUX*



VIVEZ UN INSTANT  
INTIMISTE & SENSIBLE

PETIT THÉÂTRE  
80 places





*PARTAGEZ VOS ÉMOTIONS  
AUTOUR D'UN GOÛTER SAVOUREUX*



## **SALLE HORIZON** **145 m<sup>2</sup>**

**Capacités max : 180** personnes  
en format cocktail –  
**80** personnes en repas assis  
selon format

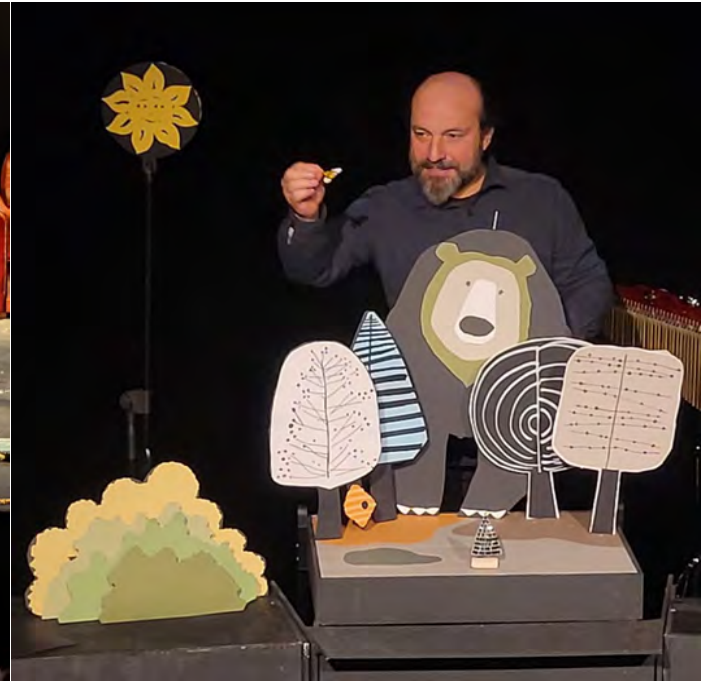
Salle climatisée



## CULTIVEZ L'IMAGINAIRE

Profitez d'un **cadre exceptionnel** pour **vivre la magie d'un spectacle théâtral ou musical** !

- **Spectacles jeunes public et familial à partir de 2 ans**
- **Pièce de théâtre au choix de notre catalogue ou sur demande (45 min. à 1h)**





# CATALOGUE DE NOS SPECTACLES 2026

*Spectacle exclusif de la saison 2026-2027  
12 et 13 décembre uniquement !*

## **KATASTROFF ORKESTAR**

Compagnie Bazarnaüm Production

Jeu : Frédéric Valla & Sophie Laffont (

**Salle : Grand Théâtre**  
**250 places**

**Clown musical**

**Dès 4 ans**

**Durée : 40 minutes**

### **L'Histoire :**

*Katastroff Orkestar, c'est un duo improbable de clowns musiciens venus d'Europe de l'Est, qui va tenter de présenter un concert des musiques des Balkans en jonglant avec une ribambelle de catastrophes techniques...*

*Louzloi vous fera entendre les sons des cuivres typiques des fanfares d'Europe de l'Est : Soubassophone, trompette, trombone, tandis que Ruzica déclamera des chants typiques tout en faisant sonner son accordéon et ses percussions (darbouka, davul, ballon de baudruche...)*

 [Bande annonce](#)

**Tarif de la séance : 2 600 € HT**





## LE PETIT SAPIN

Frédéric LAVIAL

**Salle : Petit Théâtre**  
**80 places**

**Conte et théâtre de papier**  
**dès 2 ans**  
**Durée : 30 minutes**

### L'Histoire :

*Un petit sapin ne se trouve pas beau. Il envie les grands arbres et rêve d'être autrement... Un matin : surprise ! Il est exhaussé mais visiblement les choses ne peuvent pas être si simple..*

*Tout s'arrangera au moment où il s'acceptera finalement comme il doit être. Le bon sens populaire ne dit-il pas : « La nature est bien faite ...»*



[Bande annonce](#)

**Tarif de la séance : 2 000 € HT**

*Sous réserve de disponibilité de  
la Compagnie au moment  
de la réservation*





## OPÉRA POÛET

Compagnie Zoélastic

**Mise en scène :** Nikola Martin

**Jeu :** Marion Chomier, Carole Devillers

**Salle :** Petit Théâtre - 80 places  
ou Grand Théâtre - 250 places

**Clown**  
**dès 3 ans**

**Durée :** 40 minutes

### L'Histoire :

*Pétunia rêve d'embrasser la carrière de Carmen. Zoé rêve d'embrasser le monde entier. Entre Bizet et Bisous se rejouent la passion, l'amour et la liberté. Les deux clowns chantent à leur façon les airs du Toréador, de la Habanera et de La Garde montante et contaminent le monde de l'opéra avec décalage et fantaisie.*



[Bande annonce](#)

**Tarif de la séance : 2 600 € HT**

*Sous réserve de disponibilité de  
la Compagnie au moment  
de la réservation*





## LOUPAPAPOUL

Théophile Ardy, Romain Latelti  
**Mise en scène :** Maëlle Bastellica

**Salle :** Petit Théâtre - 80 places  
ou Grand Théâtre - 250 places

**Conte en chansons  
dès 3 ans  
Durée :** 35 minutes

### L'Histoire :

Filou est le fils du grand méchant loup. Il raconte la vie ordinaire de *son papa qui rêverait de changer de rôle pour tenir celui du gentil dans le cœur des enfants.* « C'est la crise de la quarantaine ! » dit la mère de Filou.

*Coup de blues, bilan de compétences, relooking, grand concours "la peur" pour lui trouver un remplaçant... Tout y passe avant que Papa Loup découvre auprès de son fils le rôle de sa vie, celui d'un grand méchant loup papa poule !* Guitares, bandjolélé et piano toy accompagnent Papa loup dans sa quête identitaire où les rires des enfants confirment que décidément, tout le monde adore avoir presque peur du grand méchant loup.

 [Bande annonce](#)

**Tarif** de la séance : 2 600 € HT





# CATALOGUE DE NOS SPECTACLES 2026



## LE LOUP EN SLIP

Compagnie Créactitude

**Mise en scène :** Christophe Dussauge **Jeu :** Mathilde Alriquet, Mehdi Benyahia / Pierre Poinat, Maxence Lemarchand

**Salle :** Grand Théâtre 250 places

**Théâtre**  
**dès 4 ans**

**Durée :** 55 minutes

*Sous réserve de disponibilité de  
la Compagnie au moment  
de la réservation*

### L'Histoire :

*Un loup vit là-haut, sur le rocher. Il a le regard fou, le cri glaçant, les poils dressés et les crocs menaçants.*

*Tout le monde le dit.*

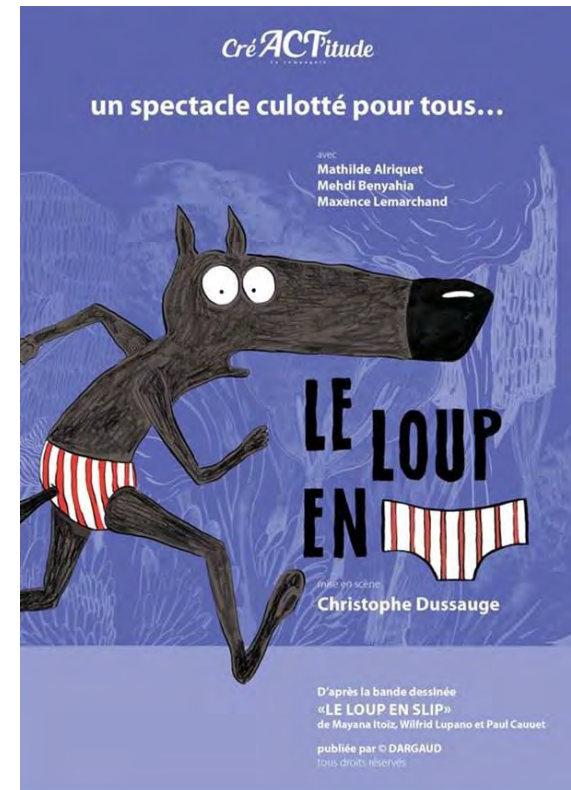
*Dans la forêt, les animaux ont peur de se faire croquer les fesses. Une crainte collective de celui qu'en fin de compte, personne n'a jamais vraiment vu. La forêt s'est organisée et le business de la peur s'est développé jusqu'à devenir le cœur de l'économie locale : pièges anti-loups, alarmes, clôtures, cours de développement personnel en période de frousse, etc.*

*Un jour, le loup descend dans la*

*forêt et se balade tranquillement... en slip ! Stupeur générale. La communauté de la forêt se sent un peu perdue, sans ennemi contre qui lutter. Seul l'écureuil, semble s'adapter à la situation. Une adaptation de la bande-dessinée "Le loup en slip" de Mayana Itoiz, Wilfrid Lupano et Paul Cauuet où humour de l'œuvre est distillée sur un rythme soutenu.*

*Le lapin : « Si les gens n'ont plus peur, qu'est-ce qu'on va devenir, nous, maintenant ? »*

*Le loup : « Peut-être que la peur n'est pas la seule raison de vivre ? »*



**Bande annonce - Tarif** de la séance : **3 000 € HT**



## ÇA CARTONNE

Compagnie MATIC  
Avec Jean-Michel Bouteille  
**Mise en scène :** Cécile Lopez

**Salle :** Grand Théâtre - 250 places

**Clown magie**  
**dès 4 ans**

**Durée :** 45 minutes

### L'Histoire :

*Découvrez Lucien... et suivez-le sur la route de la magie et de la poésie. Lucien a voyagé dans le monde entier, jusqu'au jour où il atterrit et décide de construire sa propre maison. Mais attention, pas n'importe laquelle : une maison en carton ! Bricoleur du dimanche, aussi adroit que son pied gauche. La tâche risque d'être plus complexe que prévue, surtout si les cartons n'en font qu'à leur tête !*

 [Bande annonce](#)

**Tarif** de la séance : **2 900 € HT**



*Sous réserve de disponibilité de  
la Compagnie au moment  
de la réservation*



## LE FABULEUX PETIT GRAND CIRQUE D'ERNEST RIDANTO

Compagnie LA RIDANTO

**Mise en scène :** Johann Lescop

**Jeu :** Anne-Yvonne Daniel, Myriam Masson-Portigliatti

**Crédits photos :** Clair'ett

**Salle :** Petit Théâtre – 80 places  
ou Grand Théâtre - 250 places

**Clown**  
**dès 5 ans**  
**Durée :** 50 minutes

### L'Histoire :

Deux sœurs clowns héritent du cirque familial de leur père, Ernest Ridanto. Avec tout leur cœur et à l'aide de quelques cartes postales jaunies, Katarina, l'aînée fonceuse et Adelaïde, la naïve maladroite, tentent de reconstruire le « Fabuleux Petit Grand Cirque Ernest Ridanto », quitte à tout réinventer. Le cirque cela ne doit pas être si compliqué ! Tours de magie, domptage de bêtes presque féroces, numéros d'illusion à hauts risques, le tout exécuté par une fratrie attachante et déjantée prête à tout pour préserver l'héritage familial.

 [Bande annonce](#)

**Tarif** de la séance : **2 300 € HT**



Sous réserve de disponibilité de  
la Compagnie au moment  
de la réservation



## LE PETIT PRINCE

Compagnie Théâtre en Pierres Dorées

**Mise en scène :** Julien Gauthier – **Jeu :** Amandine Blanquart\*

**Salle :** Grand Théâtre 250 places

**Conte**  
**dès 6 ans**

**Durée :** 50 minutes

*Sous réserve de disponibilité de  
la Compagnie au moment  
de la réservation*

### L'Histoire :

*Deux personnages tombés du ciel veulent rentrer chez eux.*

*L'un, adulte aviateur, l'autre, petit prince aux cheveux d'or. Le Petit prince habite sur une planète à peine plus grande que lui et possède une rose orgueilleuse. Profitant d'une migration d'oiseaux sauvages il s'enfuit pour visiter les planètes voisines. De rencontre en rencontre, il arrive sur Terre et découvre l'amitié avec le renard. Il apprend avec lui que « l'essentiel est invisible pour les yeux » et réalise à quel point sa*

*rose lui manque. À présent en plein désert, il rencontre un aviateur...*

*L'œuvre d'Antoine de Saint-Exupéry est au cœur de toutes les enfances. Un décor simple et des illustrations pop-up du roman accompagnent la comédienne porteuse de l'histoire, laissant le champ libre à l'imaginaire de chacun.e tandis que le petit héros dénonce avec poésie et finesse les absurdités du monde des grandes personnes.*



**Bande annonce** - Tarif de la séance : **2 200 € HT**



## L'ÎLE AU TRÉSOR

Compagnie 9Thermidor

**Mise en scène :** Stéphane Boireau et Ophélie Kern

**Musique originale :** Pierre Burette

**Salle :** Grand Théâtre - 250 places

**Théâtre d'objets - violoncelle**  
**dès 7 ans**

**Durée :** 60 minutes

### L'Histoire :

Le petit Jim Hawkins, qui mène une vie tranquille à l'auberge de l'Amiral Benbow, se retrouve par une série d'aventures en possession d'une mystérieuse carte au trésor. Aidé par ses amis, le docteur Livesey et le Comte Trelawney, il embarque à bord de l'Hispanola, à la recherche de l'Île au Trésor. Jim est recruté comme mousse. Mais l'équipage se révèle être en réalité une bande de pirates – menée par John Silver. Jim et ses amis réussiront-ils à échapper aux pirates, à trouver le trésor et à rentrer sains et saufs en Angleterre ?

Une adaptation du chef-d'œuvre de Stevenson pour théâtre d'objets et violoncelle.



[Bande annonce](#)

**Tarif de la séance : 3 500 € HT**



*Sous réserve de disponibilité de  
la Compagnie au moment  
de la réservation*



# CROQUEZ VOS INSTANTS À PLEINES DENTS



*Le Théâtre L'ÎLE Ô intègre une prestation traiteur : notre traiteur La Fabuleuse Cantine vous propose une délicieuse cuisine 100% maison, créative et engagée.*

Pour votre goûter de Noël, nous vous proposons une prestation complète :

**1 boisson chaude** (chocolat chaud, thé, café), **1 jus de fruits** et **2 pièces sucrées par personne** (de type cookies, muffins, madeleines, biscuits sablés).



## LE CONCEPT : UNE RESTAURATION BIO DE SAISON, ANTI-GASPI & ZÉRO DÉCHET

La Fabuleuse Cantine rachète des produits bruts, **bio, locaux, de saison** et les transforme en **cuisine créative**. En créant de la valeur sociale, environnementale et économique, La Fabuleuse Cantine contribue à la résilience alimentaire, la valorisation du territoire et la **lutte active contre le gaspillage alimentaire**.

## ADAPTÉE AUX RÉGIMES ALIMENTAIRES

Nous nous adaptons aux régimes des convives et à celles et ceux présentant des allergies et intolérances. Pour répondre à votre besoin, nous proposons des alternatives végétariennes, véganes ou sans gluten.





## ANIMATIONS : PÈRE NOËL & SES LUTINS

### Sur nos théâtres ou un autre lieu d'événement

Par 2 comédien.nes professionnel.les de l'improvisation

**Durée** : 45 minutes

*Un moment magique pour tous les enfants !*

*En animation de votre événement, le Père Noël et son lutin viennent à la rencontre des enfants et remettent les cadeaux.*

**Tarif** : 850 € HT



ILS S'EN SOUVIENNENT ENCORE...





# ANIMATIONS : MAQUILLAGE ENFANTS



## Sur nos théâtres

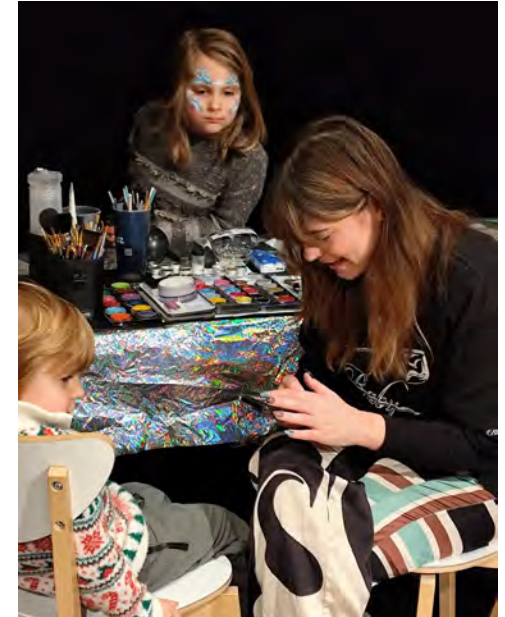
Par 2 maquilleuses professionnelles

**Durée : 2 heures pour 100 enfants**

*Un moment magique pour tous les enfants !*

*En animation de votre événement, nos maquilleuses*

**Tarif : 900 € HT (2 maquilleuses)**



ILS S'EN SOUVIENNENT ENCORE...





## EXEMPLES DE VOS FORMATS D'ÉVÉNEMENTS

Un après-midi **spectacle** dans le **Grand Théâtre** avec **goûter & animations** pour **200 personnes**

- **Spectacle *KATASTROFF ORKESTAR* de 14h30 à 15h30** dans le **Grand Théâtre - tout inclus**
- Un **goûter en salle Horizon**, comprenant par personne :
  - 1 boisson chaude
  - 1 jus de fruit
  - 3 pièces goûter sucrées
  - Service
- **Animation maquillage de 15h30 à 17h30** par 2 maquilleuses professionnelles

**Approche budgétaire :**  
**8 750 €HT**



Un après-midi **spectacle** dans le **Petit Théâtre** avec **goûter & animations** pour **80 personnes**

- **Spectacle *LE PETIT SAPIN* de 15h30 à 16h00** dans le **Petit Théâtre - tout inclus**
- Un **goûter en salle Horizon**, comprenant par personne :
  - 1 boisson chaude
  - 1 jus de fruit
  - 3 pièces goûter sucrées
  - Service
- **Animation Père Noël de 16h00 à 16h45** par 2 comédiens professionnels

**Approche budgétaire :**  
**6 495 €HT**





## NOTRE PROJET ARTISTIQUE, ÉDUCATIF ET CITOYEN



**LES SCÈNES ÔTREMEMENT** est la marque mère qui réunit depuis 2023 les activités de **2 STRUCTURES**, l'association privée Patadôme Théâtre et la SARL Patadôme Entreprises – sur ses **2 LIEUX D'EXCEPTION** : le théâtre Patadôme à Irigny et le théâtre L'Île Ô à Lyon.

### NOTRE CONVICTION

À l'origine de notre création en 2004, il y a notre conviction fondamentale que **le théâtre contribue au fondement de la personnalité de l'enfant**, et plus largement de tous les individus jusque l'âge adulte.

Le théâtre et les arts vivants aident à grandir, se construire et créer du lien durablement en respectant le monde qui nous entoure.

### NOS MISSIONS

Accompagner les premiers pas au théâtre dès le plus jeune âge pour **lutter contre la malnutrition culturelle**.

**Apprendre aux plus jeunes** à voir, penser et s'exprimer dans le respect de l'autre et du vivant.

**Permettre au monde du travail de retrouver la confiance en soi et en l'autre** grâce aux outils universels du théâtre.



*Transformer chaque venue au spectacle en un évènement, intergénérationnel et convivial.*





# LES VALEURS DE NOTRE PROJET ARTISTIQUE & ÉDUCATIF & NOTRE CŒUR D'ÉQUIPE



## ÉVEIL ET DÉVELOPPEMENT

Nos spectacles sont conçus pour nourrir et stimuler l'esprit des jeunes.

## RESPECT ET INCLUSION

Nous valorisons et respectons chaque enfant quels que soient leur réalité sociale, leur apparence physique ou leur culture.  
Nous nous opposons aux propos et comportements sexistes, racistes et classistes.

## DIVERSITÉ ET ÉGALITÉ

Tous les corps, toutes les couleurs de peau et toutes les cultures se reflètent dans nos créations artistiques.

## ESPRIT CRITIQUE ET CONSCIENCE

Notre théâtre est un lieu de réflexion où les enfants sont encouragés à questionner sans cesse le monde qui les entoure.

## HUMILITÉ ET PATIENCE

Confrontés aux réalités matérielles et aux résistances culturelles, nous ne quittons pas notre horizon des yeux.

## IMAGINATION ET PLAISIR

Le plaisir des enfants et de leur tribu, leur émerveillement et leurs rires sont des éléments clés de l'expérience théâtrale proposée.



**JEAN-PHILIPPE AMY**  
*Direction Générale*



**GABRIELLE  
D'IMPERIO INFUSO**  
*Co-Direction artistique  
& programmation*



**AURÉLIEN  
PRÉAU**  
*Direction Technique*



**CÉLINE  
VERGNE**  
*Médiation culturelle*



**SOPHIE  
DELAY**  
*Responsable  
Événementiel  
& Formation*



**MILÉNA  
PERRIER**  
*Médiation  
culturelle*



**MADELINE  
MOISAN**  
*Événementiel  
& Formation*



# VIVEZ VOS ÉVÉNEMENTS RESPONSABLES



*Vivre votre événement « Ôtremment », c'est vivre ensemble nos engagements pour le respect du vivant !*

Notre bâtiment a été conçu pour s'intégrer respectueusement dans son environnement. Et dans tous les domaines, **nous pensons nos activités** de manière à **limiter au maximum nos impacts sociétaux et environnementaux !**

Pour vos événements, **nous vous accompagnons** sur ces enjeux grâce à nos **savoir-faire adaptés et le partage de bonnes pratiques .**

## ALIMENTATION

**Nos traiteurs partenaires** ont été sélectionnés pour la qualité de leur cuisine, mais aussi pour leur capacité à proposer des **produits de saison**, bio et des **alternatives** végétariennes, végétaliennes et véganes.

## GESTION & RÉDUCTION DES DÉCHETS

Nous optons pour toutes les **alternatives au jetable** (eau en carafe, vaisselle durable, compost, consigne, etc.)

## ÉNERGIES : Consommation énergétique divisée par 3.

- Éclairage **basse consommation** et **pompe à chaleur**.
- Système de machinerie scénique contrebalancé à **l'eau** du Rhône .
- Système de renouvellement de l'air grâce aux **vents** fluviaux.

## ÉCONOMIE CIRCULAIRE & LOCALE

- Nos **achats responsables** privilégient la seconde main, la fabrication et la réparation.
- Nous choisissons des **matériaux durables**.
- Nous **mutualisons** nos équipements scéniques avec la *Compagnie des Clochards Céleste* et notre partenaire **Cagibig**.

## ACCESSIBILITÉ

- **Mobilités douces** encouragées par la proximité des transports urbains
- **Notre site est accessible à tous et toutes grâce à ses équipements PMR**



# ILS NOUS FONT **CONFIANCE**





# ACCÈS ET CONTACTS



Théâtre L'Île Ô : **Berge Bertha Von Suttner 69007 LYON**,  
Pied du Pont Gallieni Rive Gauche  
Face au **4 Avenue Charles Leclerc**



## EN TRANSPORTS EN COMMUN :

- **Tram T 1** arrêt **Quai Claude Bernard** à 5 mn à pied
- **Tram T 2** arrêt « **Centre Berthelot** » à 5 mn à pied
- **Métro A** arrêt **Perrache** à 10 mn à pied
- **Métro B** arrêt **Jean Macé** à 15 mn à pied



## EN TRAIN :

- **Gare Lyon Perrache en face** à 10 mn à pied
- **Gare Lyon La Part Dieu** à 20 mn en **tram T 1**  
(liaison vers aéroport Lyon Saint-Exupéry)



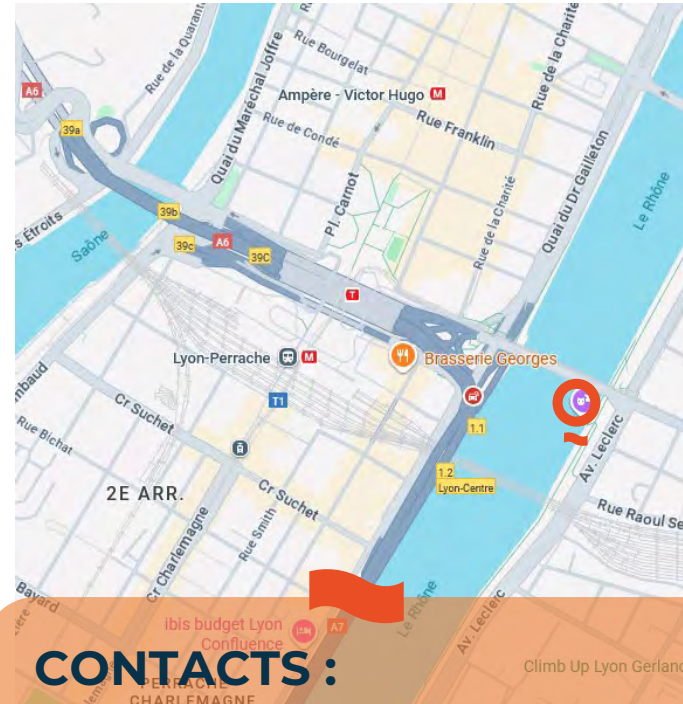
## EN VÉLO :

- **Parking vélo** juste devant le bâtiment
- Station **Vélo'v** à 300m



## STATIONNEMENT :

- **Parking Q-Park Perrache** à 10 mn à pied
- **Parking LPA Berthelot** à 8 mn à pied



## CONTACTS :

**Madeline MOISAN**

[mmois@scenes-otremont.com](mailto:mmois@scenes-otremont.com)  
07 66 58 77 63

**Sophie DELAY**

[sdelay@scenes-otremont.com](mailto:sdelay@scenes-otremont.com)  
06 59 07 19 38

[www.scenes-otremont.com](http://www.scenes-otremont.com)



## DÉCOUVREZ NOS **AUTRES ACTIVITÉS**



« Placer l'expérience artistique au cœur du développement personnel de tous et toutes. » »



**Les Scènes Ôtrement**, rassemble sous une même marque mère l'ensemble des activités de notre **association** du même nom et de notre **SAS** LPLI. Retrouvez ainsi toutes nos activités spectacles, événements et formations sur nos 2 lieux : le Patadôme à Irigny et L'Île Ô à Lyon sur notre site internet :

[www.scenes-otrement.com](http://www.scenes-otrement.com)



À Irigny : découvrir sur notre site



## **SPECTACLES & CRÉATIONS** **TOUT PUBLIC ET** **SCOLAIRES**

Création et diffusion orientée enfance : nous proposons une **programmation riche et pluridisciplinaire**, familiale et scolaires pour tous et toutes dès 6 mois.

Accès direct  
à l'agenda



## **ATELIERS & FORMATIONS**

**Ateliers et stages** de pratique théâtrale **tout public**, dès 4 ans :

Éveiller les capacités sensorielles, cognitives et relationnelles de l'enfant.

**Formations professionnelles** par les outils du théâtre (intra ou extramuros) :

Développer des savoir-être, confort, efficacité relationnelle au travail.

Accès direct  
au catalogue



**L'ÎLE Ô**  
SCÈNES ÔTREMMENT



**À BIENTÔT  
À BORD DE NOTRE THÉÂTRE UNIQUE  
À LYON 7<sup>ème</sup>**

**SÉMINAIRES · CONFÉRENCES · WORKSHOP · DÎNERS PRIVÉS · SPECTACLES · CONCERTS · ANIMATIONS**

*Vivre vos événements « Ôtremment »*

*L'Île Ô est un théâtre de notre marque « Les Scènes Ôtremment »*

[www.scenes-otremment.com](http://www.scenes-otremment.com)

